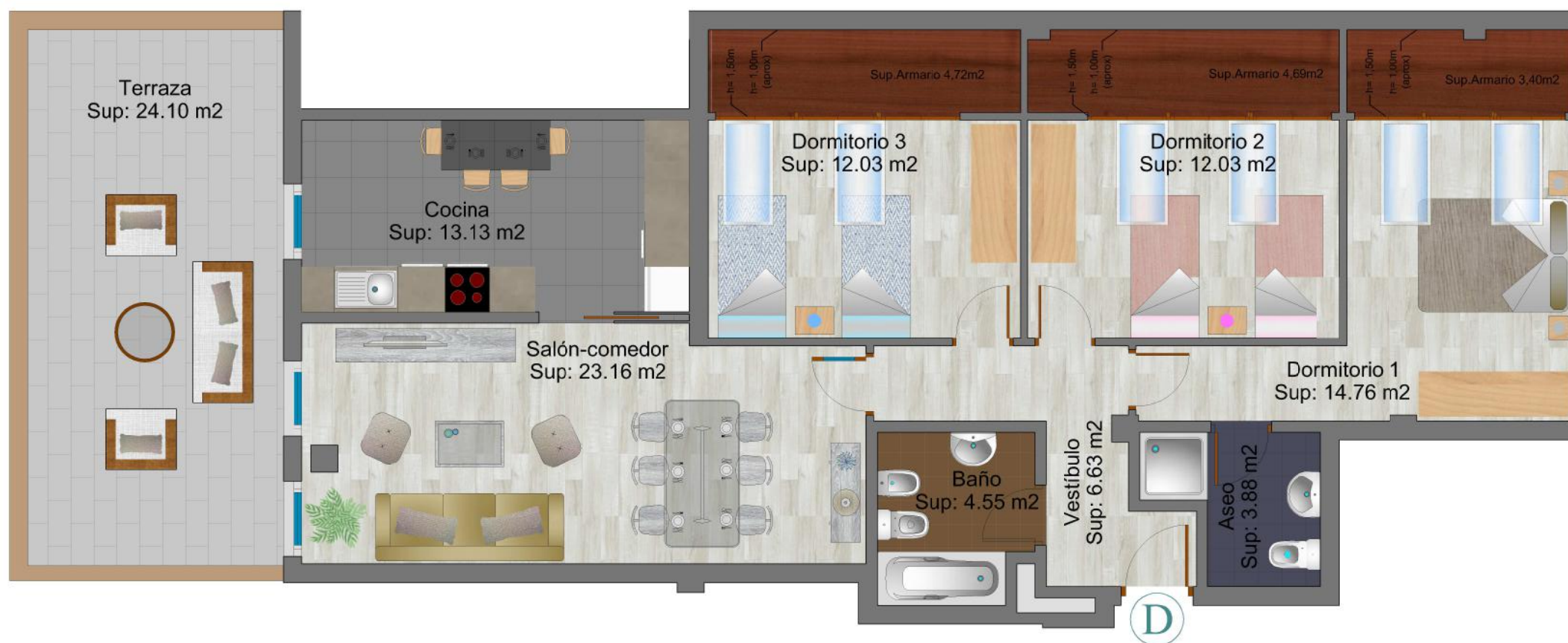


## EDIFICIO "EUROPA 16-18"

Promoción de 29 viviendas, garajes, trasteros y urbanización interior en polígono sur.



Escala gráfica E: 1/75



### Ático TIPO D - 3 D

SUPERFICIE ÚTIL INTERIOR	90'17 M <sup>2</sup>
S. ÚTIL EXT. TERRAZA	24'10 M <sup>2</sup>
S. CONSTRUÍDA VIVIENDA	100'15 M <sup>2</sup>
S. CONST. TERRAZA	29'70 M <sup>2</sup>

Orientación y ubicación en el edificio

